

**APPROCHE AUX INSTRUMENTS**

**ROANNE RENAISSON**

Instrument approach

CAT A B C

ALT AD : 1106, THR : 1068 (39 hPa)

VOR RWY 20

APP : SAINT YAN Approche/Approach 123.4 - 119.5 (S) (1)

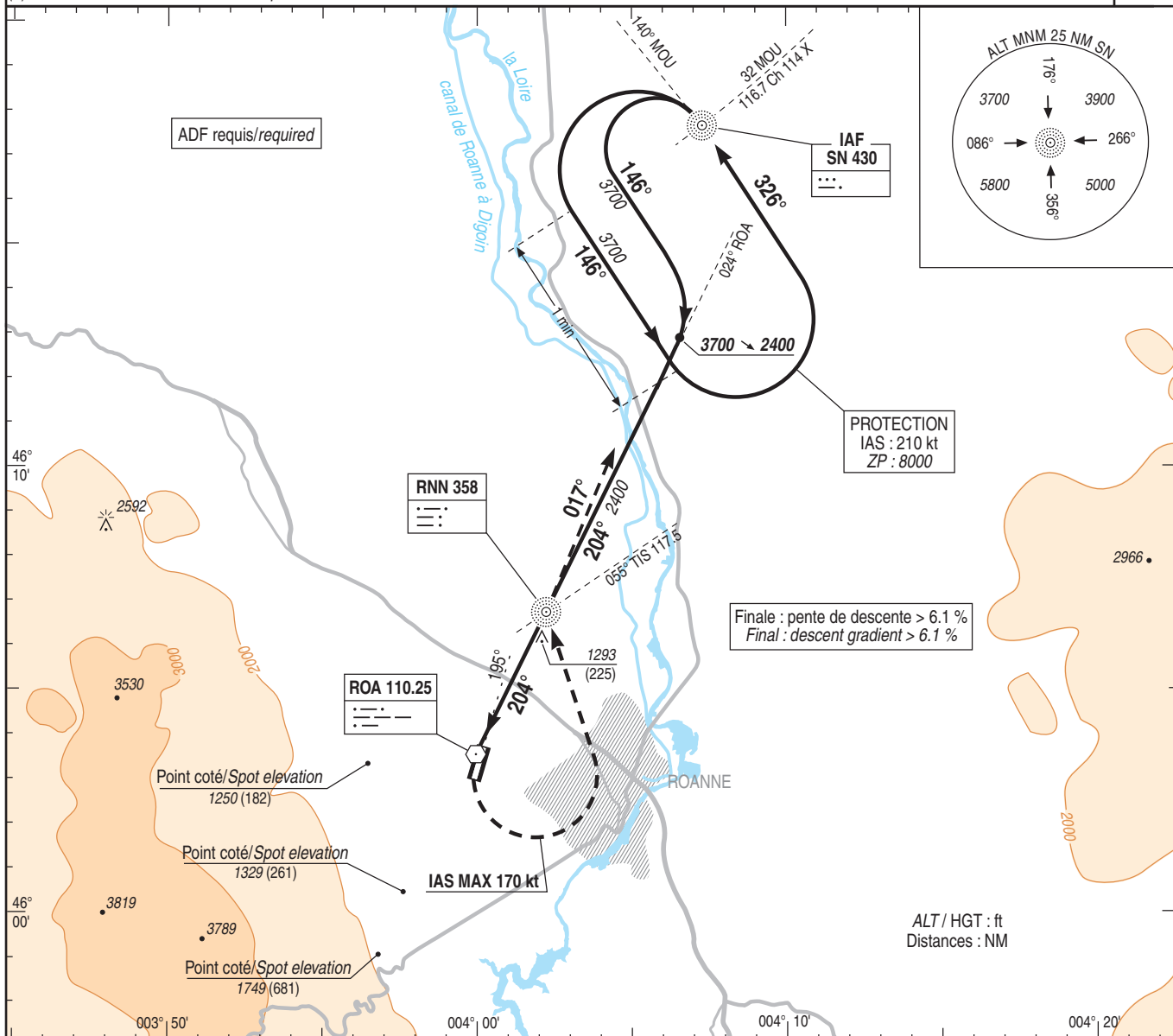
CLERMONT Approche/Approach 120.675 (2)

AFIS : ROANNE Information 120.9 (3)

(1) Dans les limites de la TMA SAINT YAN. / Within the limits of TMA SAINT YAN. (2) Lorsque SAINT YAN est fermé. / When SAINT YAN is closed.

(3) Absence AFIS : Procédure interdite/prohibited.

VAR  
1°E  
(15)



TA : 5000

API : Au MAPT, tourner à gauche (IAS MAX 170 kt) vers RNN en montée vers 3700 (2632).  
A RNN, suivre le QDR 017° RNN (RM 017°) vers SN. Monter à 2400 (1332) avant d'accélérer en palier.  
Missed APCH : At MAPT turn left (IAS MAX 170 kt) to RNN climbing up to 3700 (2632).  
At RNN, follow QDR 017° RNN (MAG 017°) to SN. Climb up to 2400 (1332) prior level acceleration.

THR ← (NM)

MNMs: 0.3 0 3.3

MDA: 1332 (2400)

APCH non dans l'axe APCH out of RWY axis

FAF RNN 204° 2400 (1332)

MNM AD : distances verticales en pieds, RVR et VIS en mètres. / Vertical distances in feet, RVR and VIS in meters. REF HGT : ALT THR

CAT	VOR		VOR OCH	MVL/Circling <sup>(1) (2)</sup>	
	MDA (H)	RVR		MDA (H)	VIS
A	1540 (480)	1500	471	1550 (490)	1500
B	1540 (480)	1500	471	1630 (570)	1600
C	2150 (1090)	4900	1082	2150 (1090)	4900

Observations /Remarks : (1) HJ seulement/only (2) MVL interdites à l'Ouest de l'axe de piste pour les aéronefs de CAT B et C. / (2) Circling prohibited W of RWY axis for CAT B and C aircraft.

FAF - MAPT	3.6 NM	70 kt 3 min 05	85 kt 2 min 32	100 kt 2 min 10	115 kt 1 min 53	130 kt 1 min 40	145 kt 1 min 29	160 kt 1 min 21
VSP (ft/min)		450	540	640	735	830	925	1020